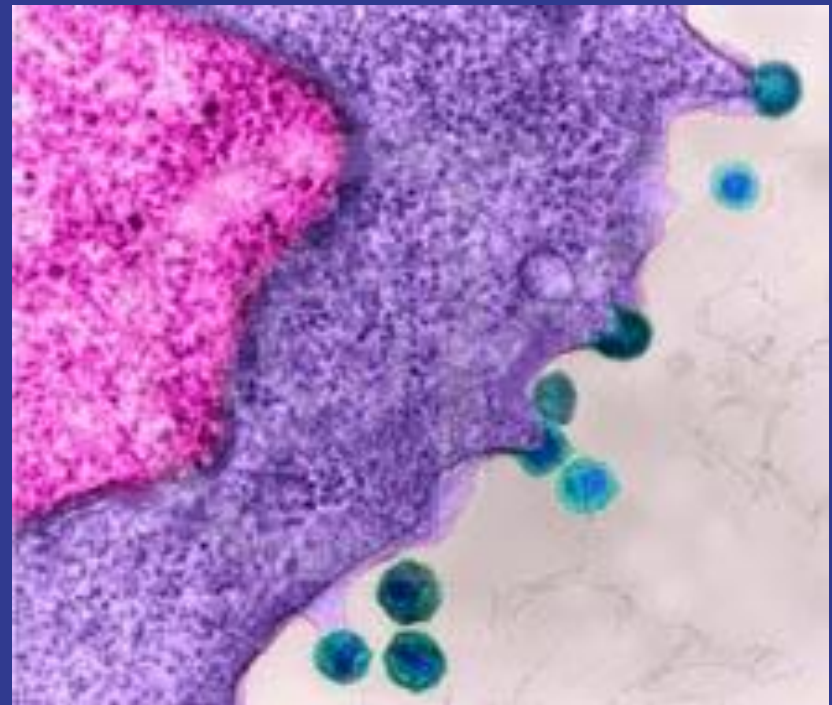


# Современные представления о ВИЧ-инфекции

**В – вирус  
И – иммунодефицита  
Ч - человека**

**ВИЧ поражает клетки иммунной, нервной и других систем и органов человека, после длительного латентного периода, когда он не активен.**



**ВИЧ относится к семейству ретровирусов – он внедряет свой генетический материал в клетки-мишени (CD-4 лимфоциты) и размножается внутри них, что приводит к гибели клетки-хозяина**

## **Биологические жидкости, не опасные при контакте в отсутствие примеси крови**

- **Слезы**
- **Слюна**
- **Пот**
- **Моча**
- **Рвотные массы**
- **Каловые массы**

## Биологические жидкости, опасные при контакте

- Кровь и лимфа
- Сперма
- Отделяемое женских половых органов
- Грудное молоко

## Пути передачи ВИЧ

1. Половой
2. «Кровь в кровь» - парентеральный
3. От матери ребенку во время:
  - беременности
  - родов
  - вскармливания грудью